

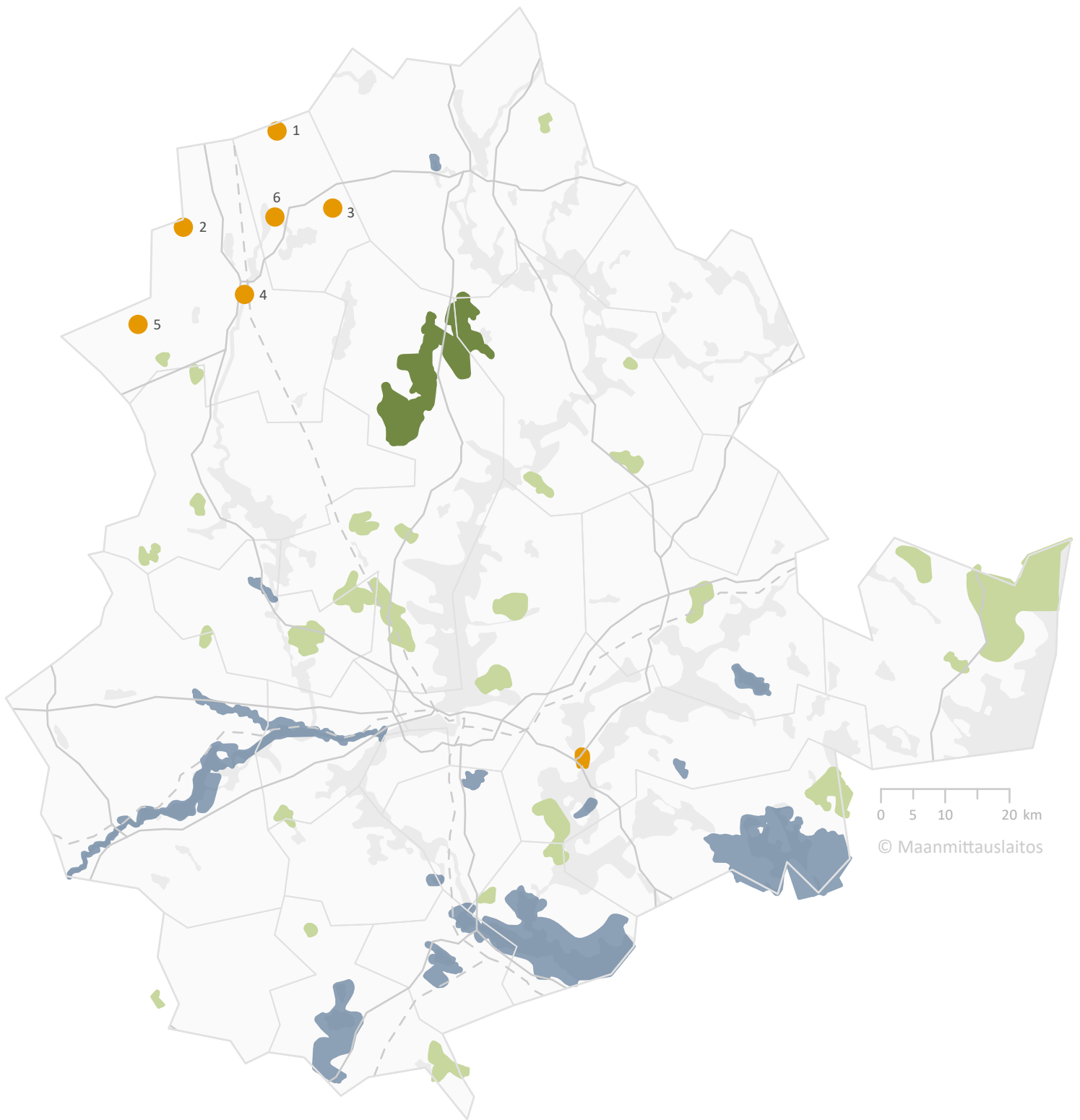
Alle 2 ha kokoisia luonnonsuojelualueita ei esitetä maakuntakaavassa.





Voimassa olevat kaavamerkinnät

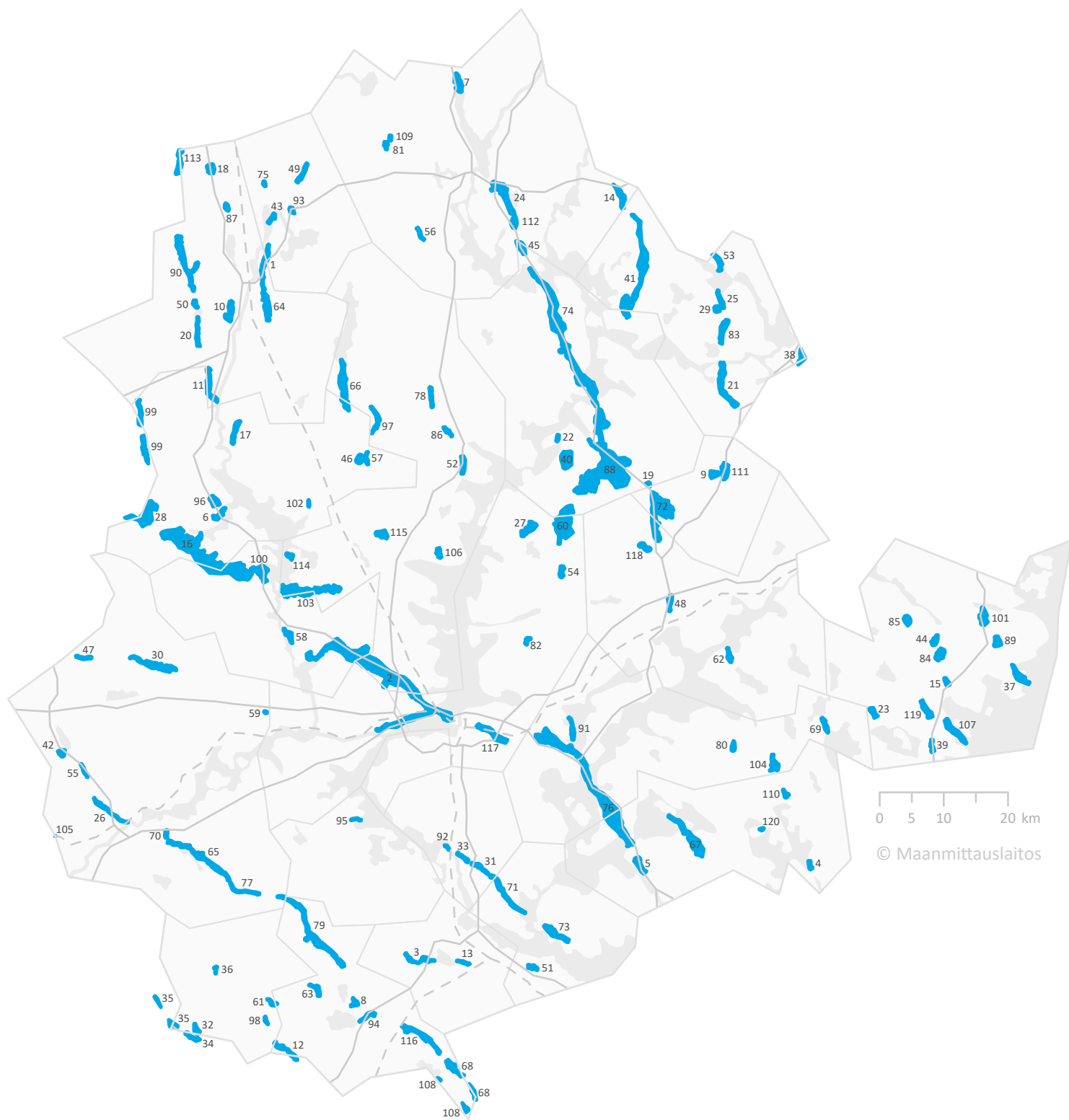
- Luonnonsuojelualueet, Natura-alueet, kansallispuistot ja luonnonpuistot
- Arvokas geologinen muodostuma
- Maa- ja metsätalousvaltainen alue, joka on ekosysteemipalvelujen kannalta merkittävä
- Luonnon monimuotoisuuden ydinalue
- Virkistysalue tai retkeily- ja ulkoilualue
- Viheryhteys
- Matkailun ja virkistyskehittämisen kohdealue

Uudet kaavamerkinnät (vaihemaakuntakaava)

- Luonnonsuojelualueet, Natura-alueet, kansallispuistot ja luonnonpuistot
- Arvokas geologinen muodostuma
- Arvokas perinnebiotooppi
- Maa- ja metsätalousvaltainen alue, joka on ekosysteemipalvelujen kannalta merkittävä
- Luonnon monimuotoisuuden ydinalue
- Sinivihherluonnon monimuotoisuuden ydinalue
- Kansallispuistojen kytkeytyvyyden kehittämisvyöhyke
- Matkailun ja virkistyskehittämisen kohdealue

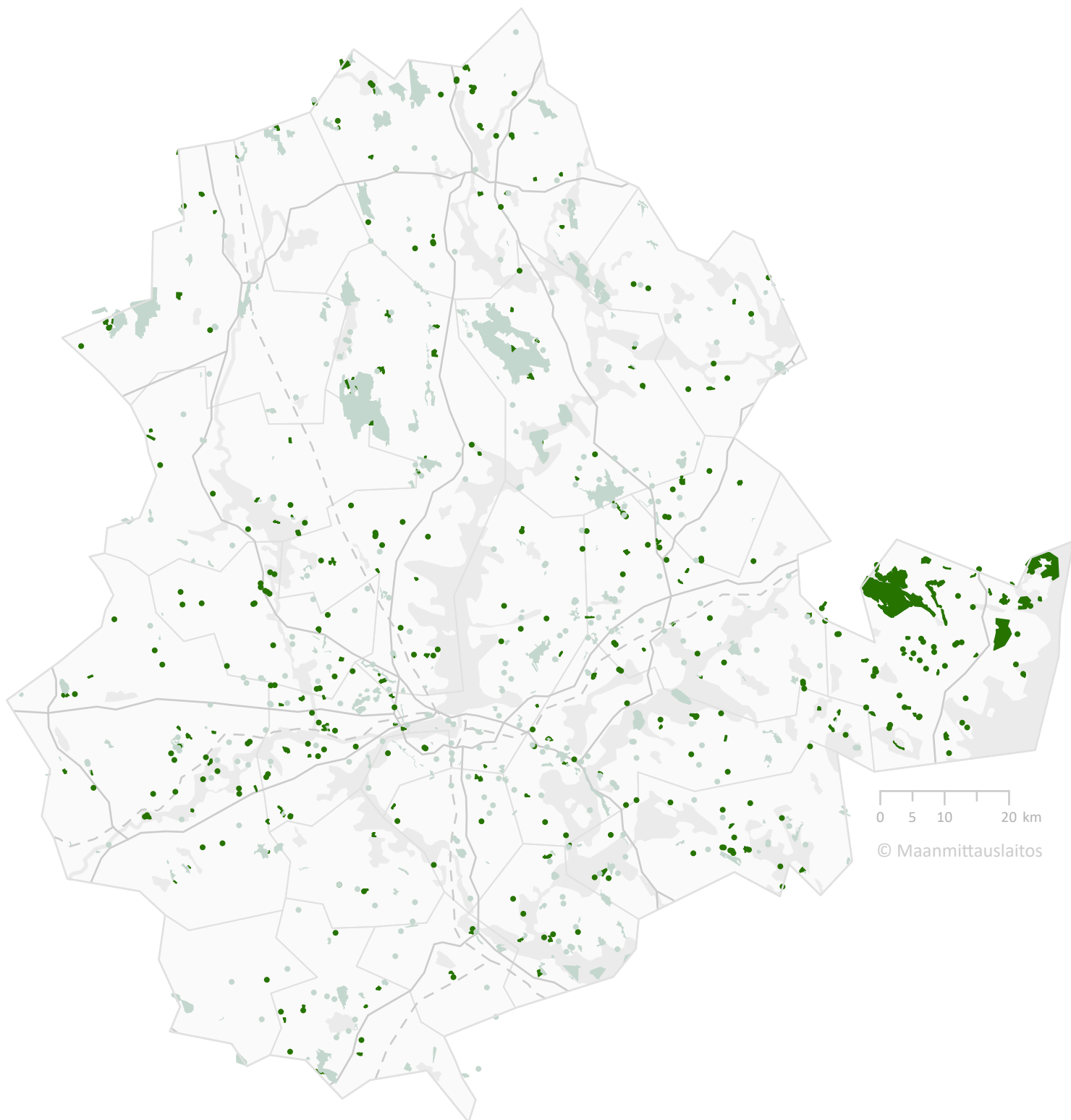


-  Luonnon monimuotoisuuden ydinalue
-  Siniviherluonnon monimuotoisuuden ydinalue
-  Kansallispuistojen kytkeytyvyyden kehittämisvyöhyke
-  Matkailun ja virkistysen kehittämisen kohdealue

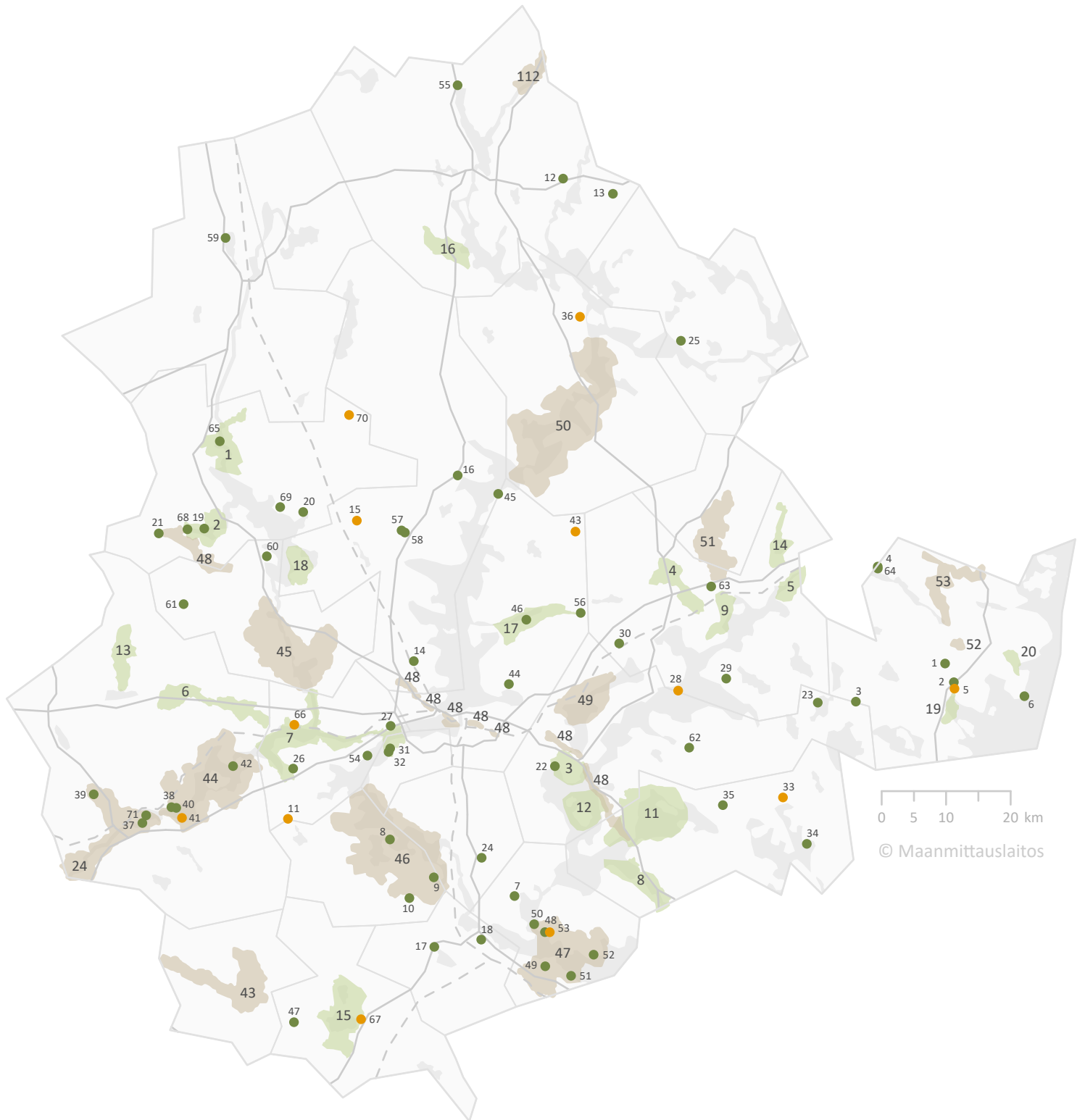


 Pohjavesialue

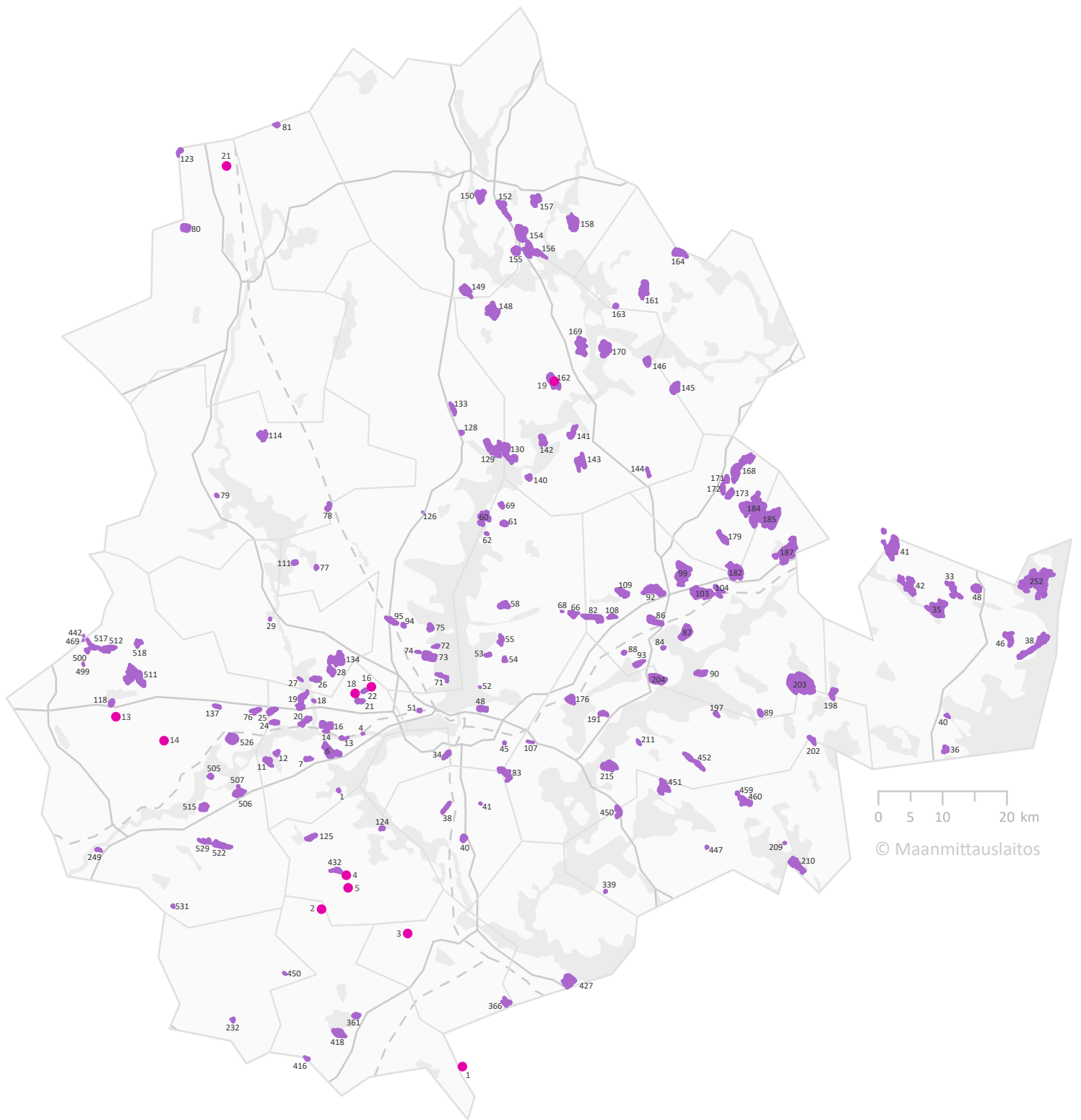
0 5 10 20 km
© Maanmittauslaitos



- Suojelualue (2-10 ha) vaihemaakuntakaava
- Suojelualue (2-10 ha) Pirkanmaan maakuntakaava 2040
- Suojelualue (yli 10 ha) vaihemaakuntakaava
- Suojelualue (yli 10 ha) Pirkanmaan maakuntakaava 2040



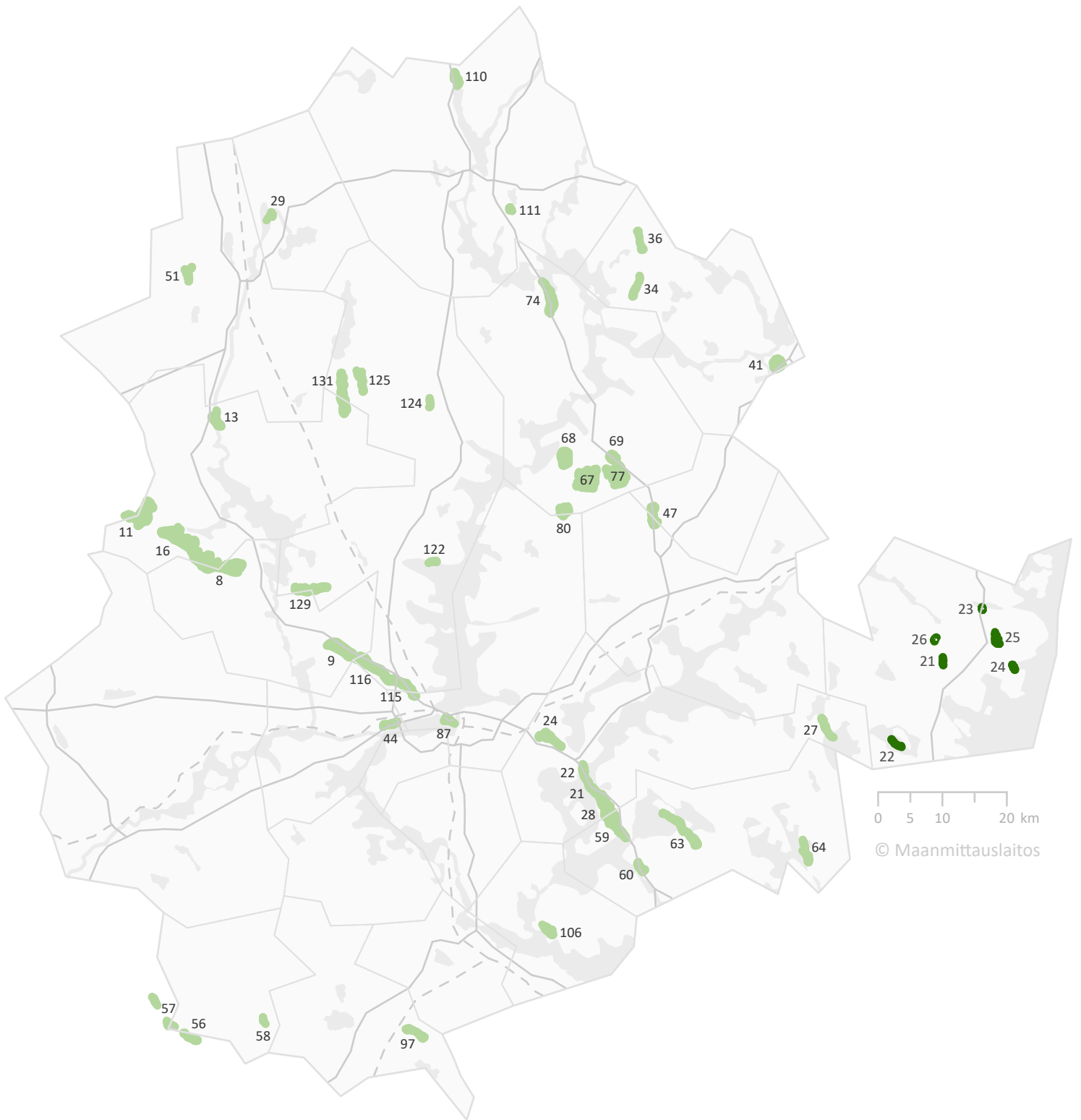
- Arvokas perinnebiotooppi, valtakunnallinen
- Arvokas perinnebiotooppi, maakunnallinen
- Valtakunnallisesti arvokas maisema-alue
- Maakunnallisesti arvokas maisema-alue



Arvokas geologinen muodostuma: kallioalue



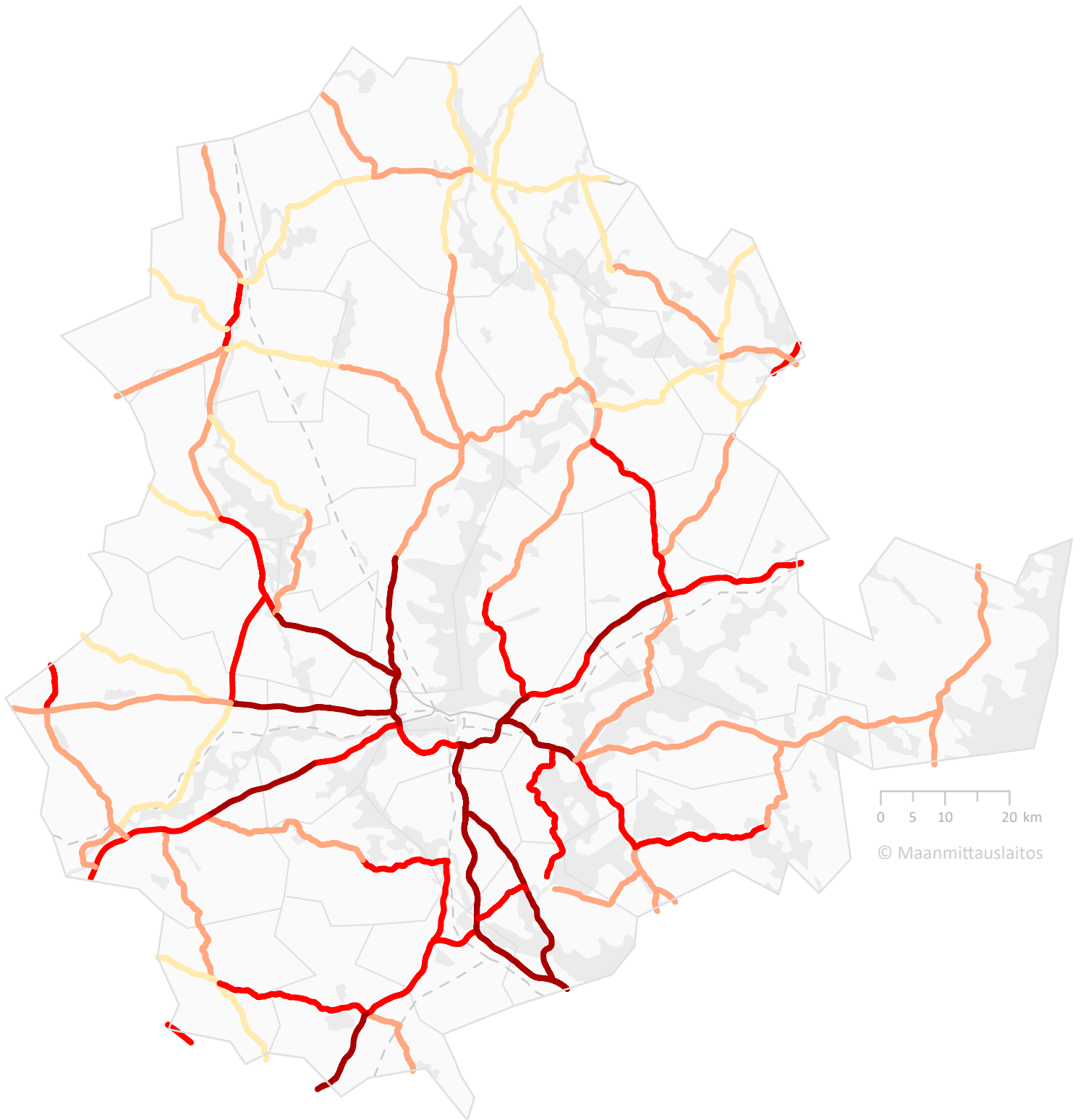
Arvokas geologinen muodostuma: kivikko






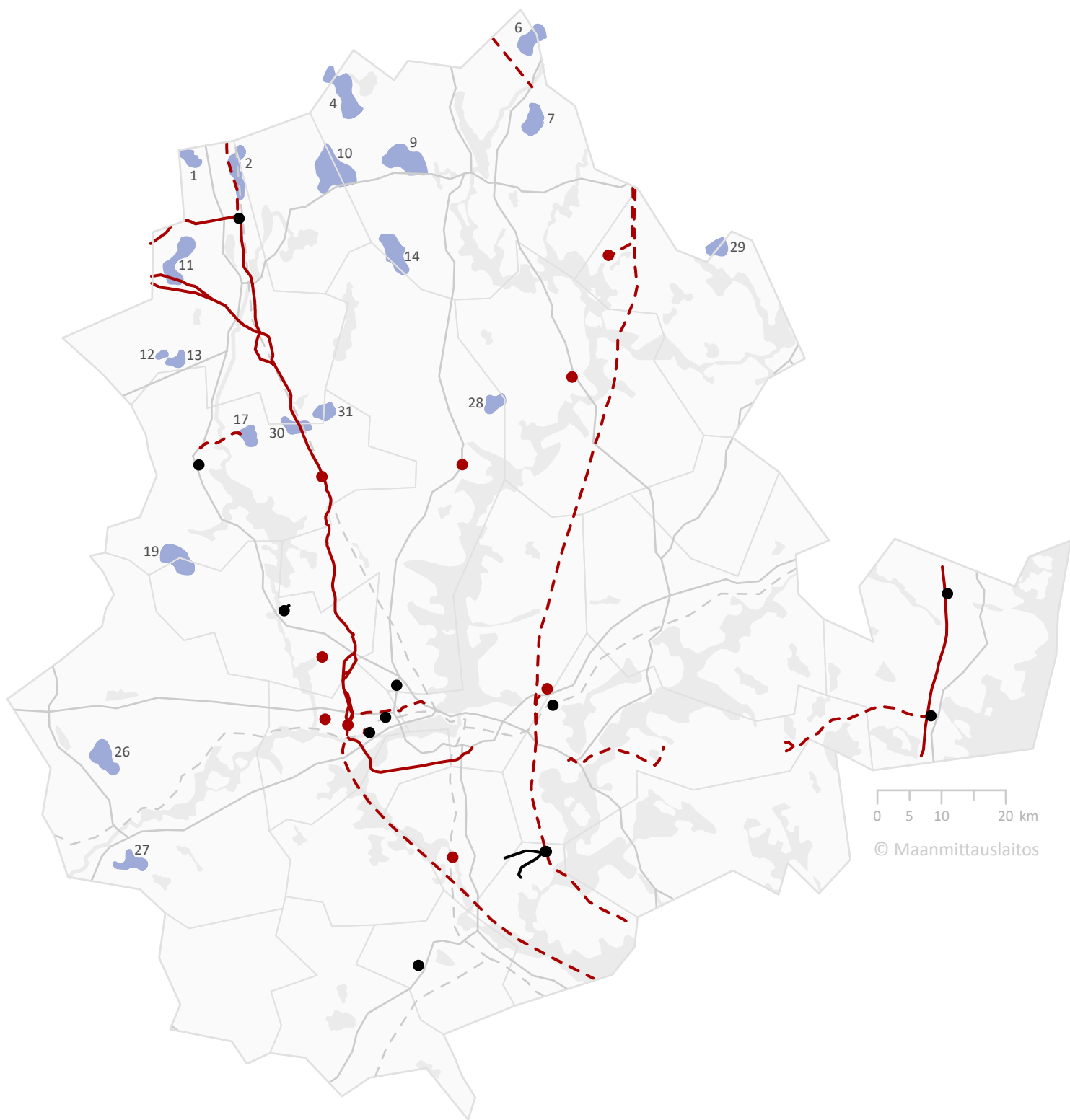
Arvokas harjualue (vaihemaaakuntakaava)




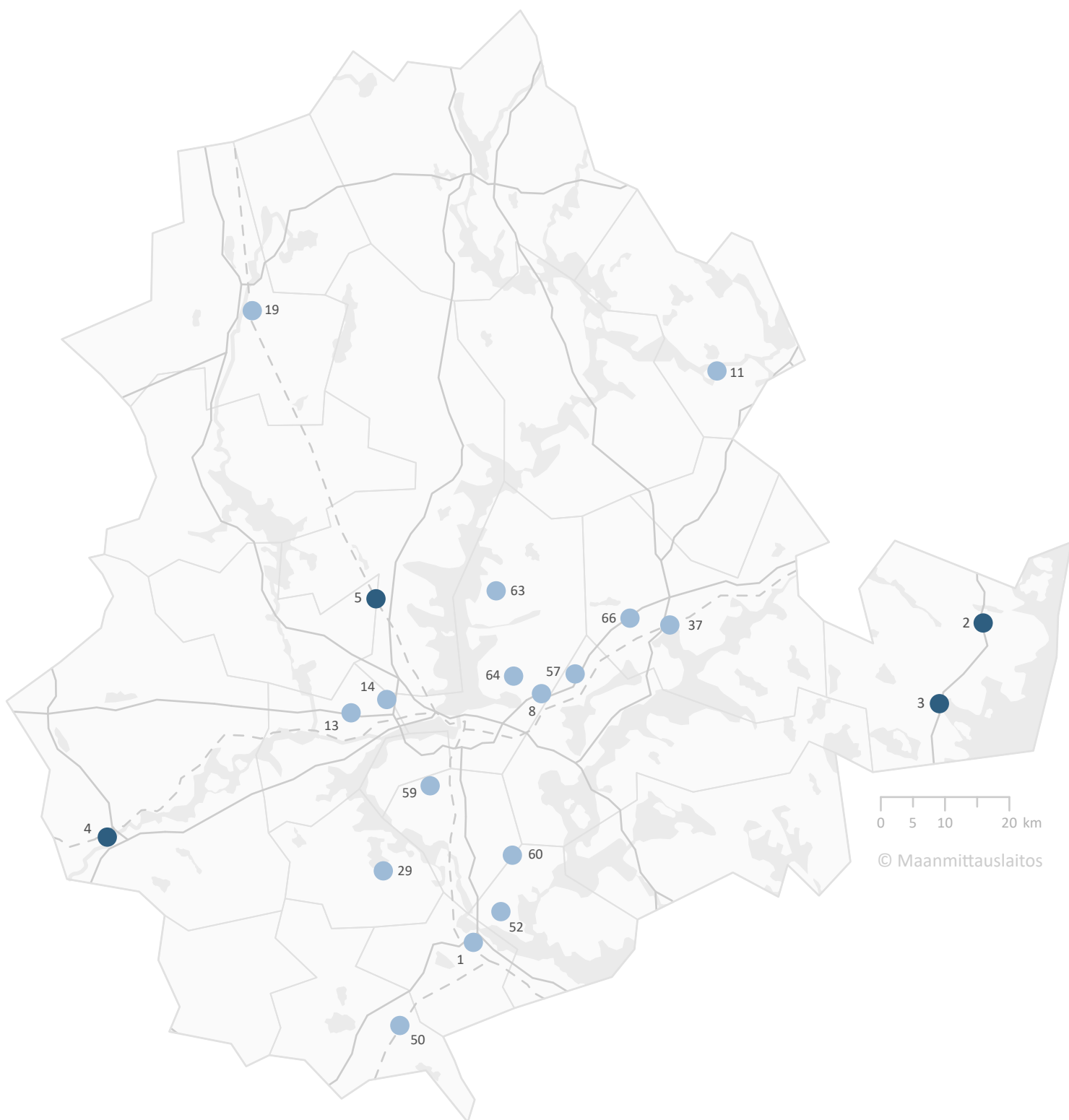
Arvokas harjualue (Pirkanmaan maakuntakaava 2040)



-  Vähäinen estevaikutus
-  Merkittävä estevaikutus
-  Merkittävä estevaikutus

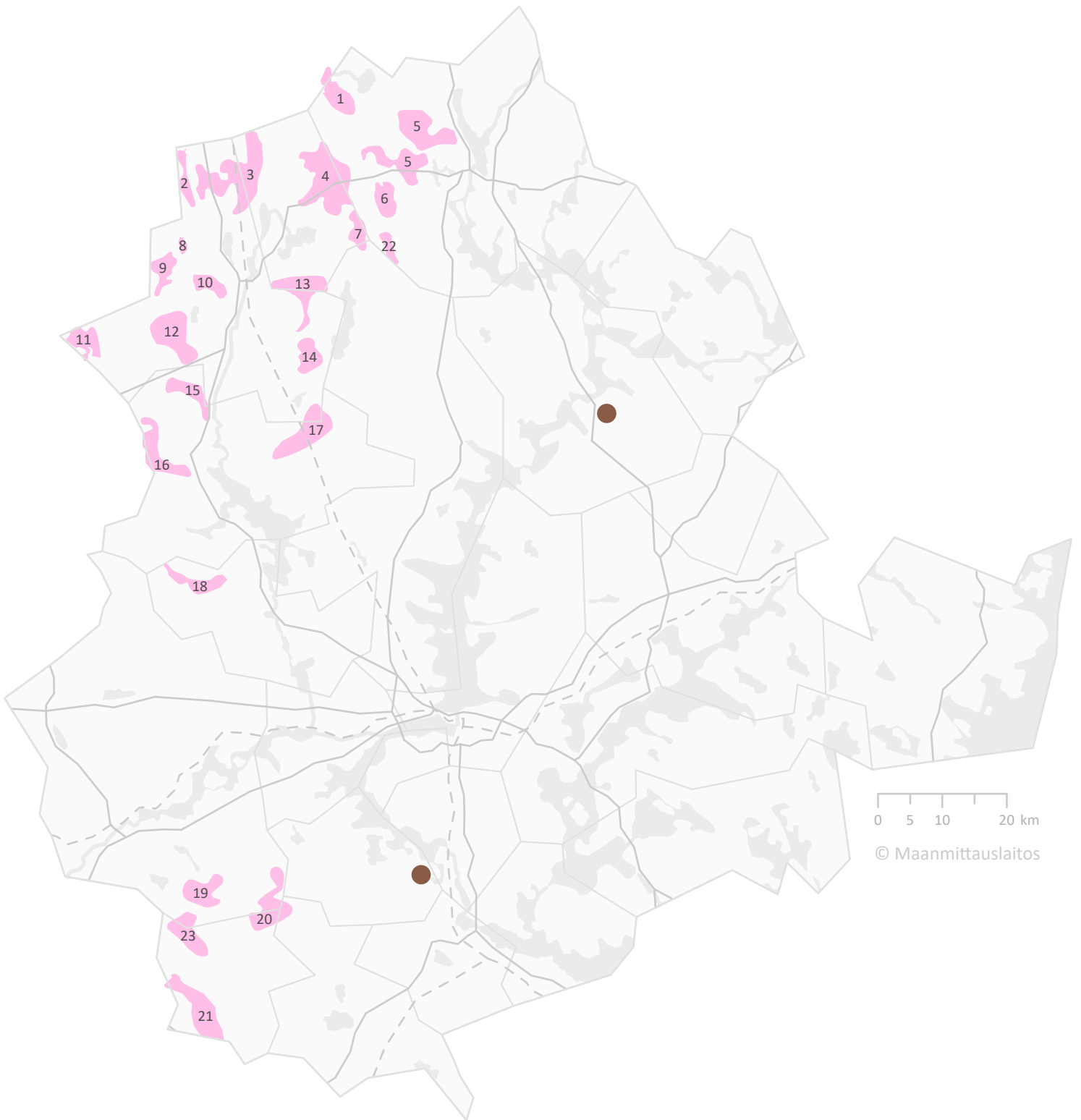


-  Tuulienergiatuotannon alue
-  Ohjeellinen, uusi sähköasema
-  Sähköasema
-  Uusi voimalinja
-  Voimalinjan yhteystarve
-  Voimalinja



● Puutermiinaali (vaihemaaakuntakaava)

● Puutermiinaali (Pirkanmaan maakuntakaava 2040)



Turvealueiden kehittämisen kohdealue



Maaseutuelinkeinojen kehittämisen kohdealue